



GMT MONTHLY MEMBERSHIP PROGRESS REPORT

Results as of: 4/30/2024

Multiple District U

LOCATION: QUEBEC

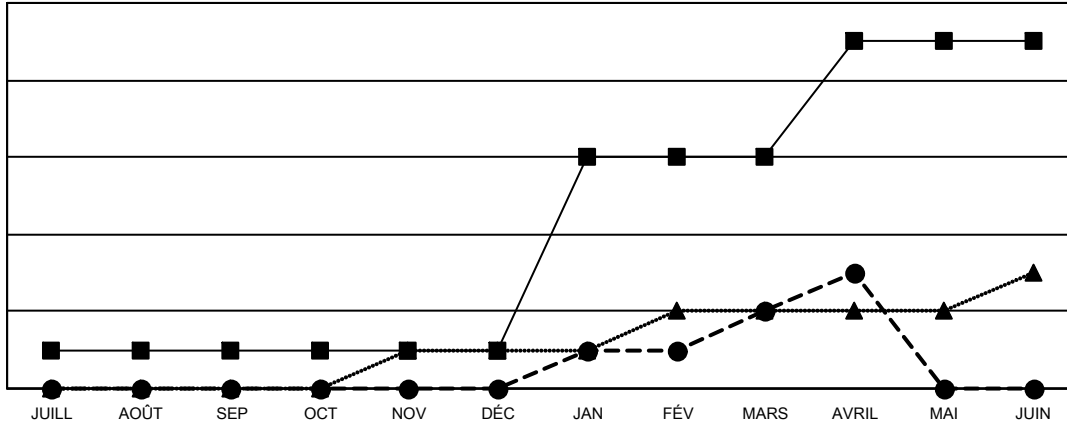
GMT: OPEN

RC EME 2

Clubs			
RESULTATS POUR 2023-2024			
TRIMESTRE	BUT CONCERNANT LES NOUVEAUX CLUBS	NOUVEAUX CLUBS	CLUBS ANNULÉS
JUILL/AOÛT/SEP	1	0	2
OCT/NOV/DÉC	0	0	0
JAN/FÉV/MARS	5	2	0
AVRIL/MAI/JUIN	3	1	1

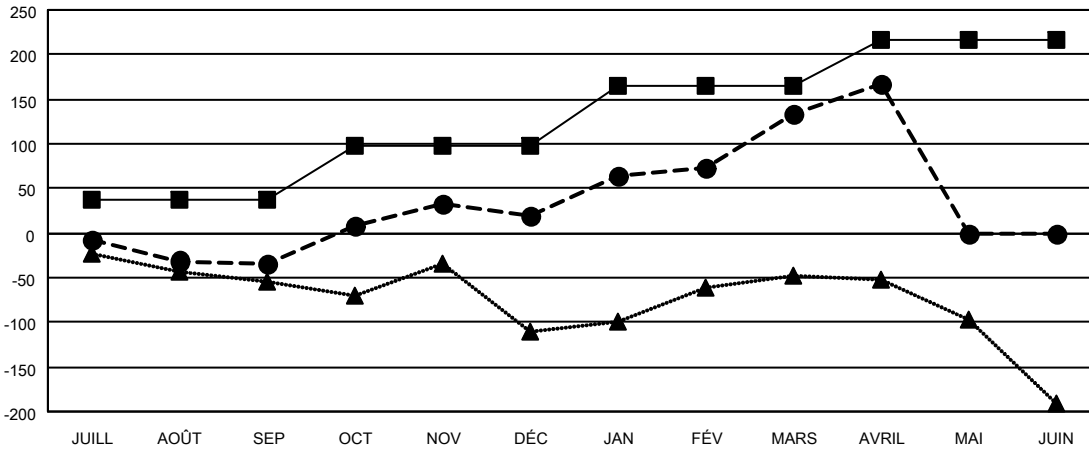
Membres			
RESULTATS POUR 2023-2024			
TRIMESTRE	OBJECTIF DE CROISSANCE NETTE DE L'EFFECTIF	CROISSANCE ACTUELLE DE L'EFFECTIF	TOTAL DES MEMBRES RADIES (y compris les transferts)
JUILL/AOÛT/SEP	37	72	93
OCT/NOV/DÉC	60	154	88
JAN/FÉV/MARS	67	164	47
AVRIL/MAI/JUIN	52	47	12

BUTS ET NOUVEAUX CLUBS REELS - CUMULATIF



- - BUTS DE L'ANNEE ACTUELLE CONCERNANT LES NOUVEAUX CLUBS
- - NOUVEAUX CLUBS REELS POUR L'ANNEE ACTUELLE
- ▲ - NOUVEAUX CLUBS REELS L'ANNEE DERNIERE

BUTS ET MEMBRES REELS - CUMULATIF



- - OBJECTIF DE CROISSANCE NETTE DE L'EFFECTIF
- - CROISSANCE ACTUELLE DE L'EFFECTIF
- ▲ - TOTAL DES EFFECTIFS DE L'ANNEE DERNIERE

CLUBS RADIES: 3	
MEMBRES RADIES	
DECEDE	25
CLUB ANNULE	1
AUTRE	214
TOTAL	240

92 CLUBS OF 155 ONT AJOUTE 1 OU PLUSIEURS NOUVEAUX MEMBRES

[CLIQUEZ ICI POUR LES INFORMATIONS CUMULATIVES SUR LES EFFECTIFS](#)

DISTRIBUTION PAR SEXE	
HOMME	2,190 (63.50%)
FEMME	1,259 (36.50%)
NOMBRE TOTAL DE MEMBRES D'UNITÉS FAMILIALES	723
MEMBRES DE FAMILLE QUI RÈGLEMENT LA MOITIÉ DES COTISATIONS	370